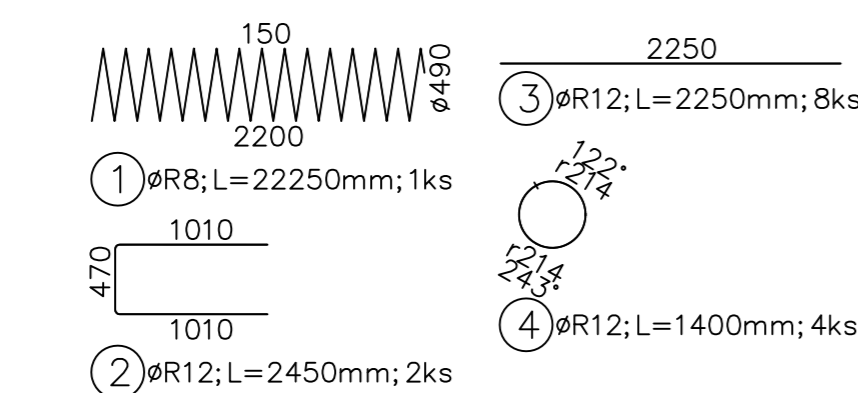


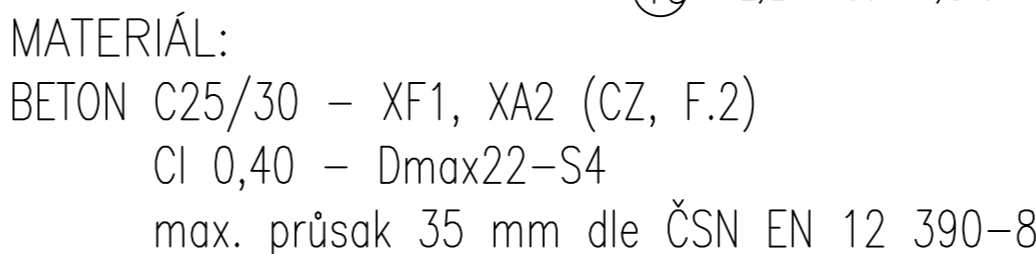
POHLED M 1:20



MATERIÁL:
BETON C25/30 – XF1, XA2 (CZ, F.2)
CI 0,40 – Dmax22–S4
max. průsak 35 mm dle ČSN EN 12 390–8
VÝZTUŽ B500B
MINIMÁLNÍ KRYCÍ VRSTVA VÝZTUŽE 70 mm
NOMINÁLNÍ KRYCÍ VRSTVA VÝZTUŽE 80 mm

<p>MATERIÁL:</p> <p>BETON C25/30 – XF1, XA2 (CZ, F.2)</p> <p>CI 0,40 – Dmax22–S4</p> <p>max. průsak 35 mm dle ČSN EN 12 390–8</p>	<p>MATERIÁL:</p> <p>BETON C25/30 – XF1, XA2 (CZ, F.2)</p> <p>CI 0,40 – Dmax22–S4</p> <p>max. průsak 35 mm dle ČSN EN 12 390–8</p>
---	---

VÝKAZ VÝZTUŽE – pro 1 pilotu P4:



VÝZTUŽ B500B
MINIMÁLNÍ KRYCÍ VRSTVA VÝZTUŽE 70 mm
NOMINÁLNÍ KRYCÍ VRSTVA VÝZTUŽE 80 mm

Prut pol. ⑨ odpovídá prutu pol. ① dle schéma vyztužení piloty P1.
Prut pol. ⑩ odpovídá prutu pol. ③ dle schéma vyztužení piloty P1.
Rozměry ohybaných prutů jsou vnější míry.
Pruty pol. ⑨ a ⑩; ⑩ a ④ vzájemně přivařit dle POZN 1.

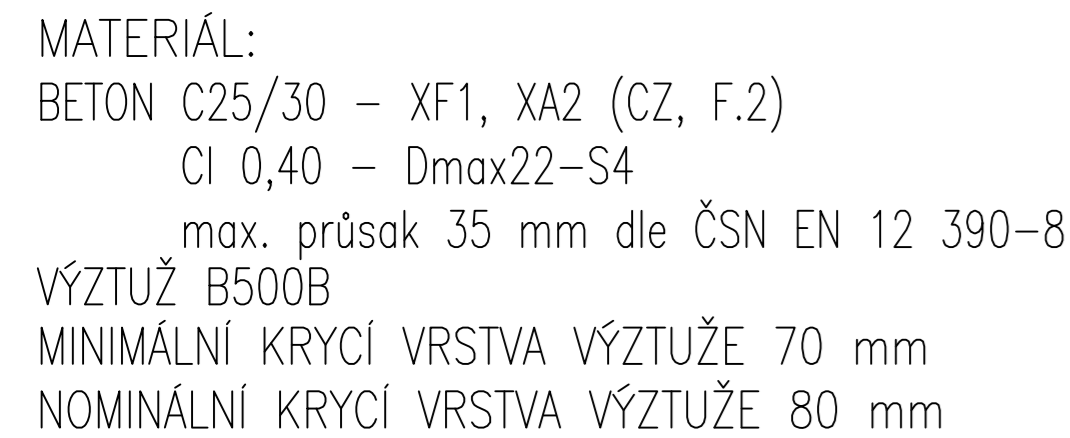
DRUH OCELI	HLADKA	ŽEBŘIKOVKA
PRŮMĚR VLOŽKY D	HÁKY A SMÝČKY	
≤ 20 mm	2,5 D	4 D
> 20 mm	5 D	7 D
KRYTÍ VLOŽKY MĚR. KOLMO K ROVINĚ ZAKRIVENÍ	OHYBY POPŘ. JINÁ ZAKRIVENÍ	
$f \geq 100$	10 D	10 D
$50 \leq f < 100$ $3 D \leq f < 7 D$	10 D	15 D
$f < 50$ $f < 3 D$	15 D	20 D

POZNÁMKA: TABULKA C.1 DLE TKP 18PK

POZN 1 – Vzájemné propojení výztuže bude provedeno nenosným konstrukčním svarem. Bude použit křížový svarový spoj provedený svařovací metodou 21. Spoj mezi vnější šroubovicí a podélnou výztuží bude prováděn á 0,5m nebo dle zkušeností dodavatele tak, aby nedošlo k poruše armokoše během osazení do vrtu.

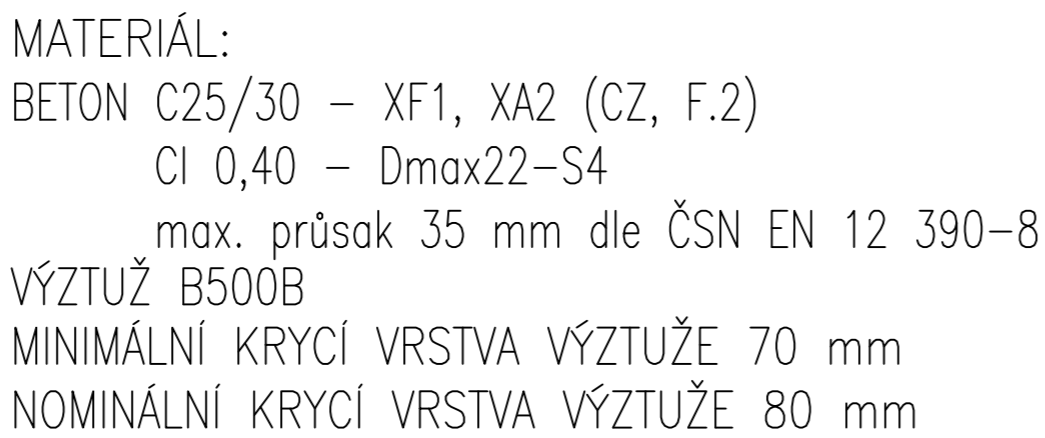
Svar bude proveden v souladu s normou ČSN EN ISO 17660-2: Svařování – Svařování betonářské oceli – Část 2: Nenosné svarové spoje.

VÝKAZ VÝZTUŽE – pro 1 pilotu P2:



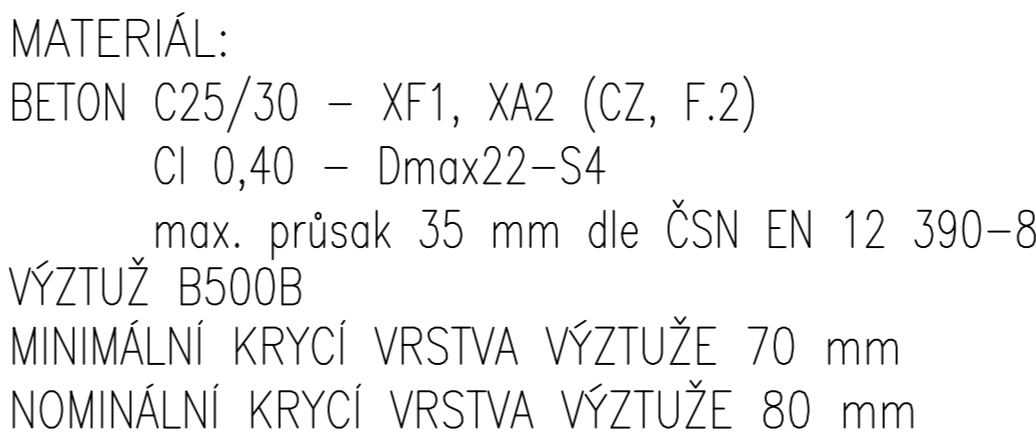
Prut pol. (5) odpovídá prutu pol. (1) dle schéma vyztužení piloty P1.
Prut pol. (6) odpovídá prutu pol. (3) dle schéma vyztužení piloty P1.
Rozměry ohýbaných prutů jsou vnější míry.
Pruty pol. (5) a (6); (6) a (4) vzájemně přivařit dle POZN. 1.

VÝKAZ VÝZTUŽE – pro 1 pilotu P3:



Prut pol. ⑦ odpovídá prutu pol. ① dle schéma vyztužení piloty P1.
Prut pol. ⑧ odpovídá prutu pol. ③ dle schéma vyztužení piloty P1.
Rozměry ohýbaných prutů jsou vnější míry.
Pruty pol. ⑦ a ⑧; ⑧ a ④ vzájemně přivařit dle POZN. 1.

VÝKAZ VÝZTUŽE – pro 1 pilotu P5:




Prut pol. ⑪ odpovídá prutu pol. ① dle schéma vyztužení piloty P1.
Prut pol. ⑫ odpovídá prutu pol. ③ dle schéma vyztužení piloty P1.
Rozměry ohybaných prutů jsou vnější míry.
Pruty pol. ⑪ a ⑫; ⑫ a ④ vzájemně přivařit dle POZN. 1.

Projekt "Optimalizace traťového úseku Lysá nad Labem (mimo) – Čelákovice (mimo)"
je spolufinancovaný EU z programu Nástroj pro propojení Evropy (CEF)

Za tuto publikaci odpovídá pouze její autor, Evropská unie nenese odpovědnost za jakékoli využití informací v ní obsažených.


Souřadnicový systém S-JTSK
Výškový systém Bpv

<p>Investor, objednatel:</p>  <p>Správa železniční dopravní cesty</p>	<p>Správa železniční dopravní cesty, státní organizace</p> <p>Dlážděná 1003/7 110 00 Praha 1</p>	<p>kontaktní adresa:</p> <p>Správa železniční dopravní cesty, s.o. Stavební správa západ Sokolovská 278/1955, 190 00 Praha 9</p>
--	---	---

Účastníci Společnosti "MP+SP+SEU - Lysá - Čelákovice"



<p>METROPROJEKT Praha a.s. nám. I. P. Pavlova 2/1786 120 00 Praha 2</p> <p>generální ředitel: Ing. David Krása tel.: +420 296 154 195 www.metroprojekt.cz Info@metroprojekt.cz</p>	 <p>METROPROJEKT</p>	<p>Souprava částo:</p>
---	--	------------------------

HIP: Ing. Jiří ÚLEHLA  Podpis: _____
 tel.: +420 296 154 304
 Specialista profese: _____ Podpis: _____
 Ing. Jan PEŠATA 
 Stupen: PROJEKT (DSP)

Název a účel díla: **Optimalizace traťového úseku**
Lysá nad Labem (mimo) – Čelákovice (DMP)

Zpracovatelství úřad:	APRIS 3 M P	Název části díla:	E
tel.: +420 261 260 358		Stavební část	E.1
Vedoucí úřadu:	<i>Ivan JENÍK</i> Podpis:	Inženýrské objekty	E.1.10
Ing. Ivan JENÍK		Protihlukové objekty	
Odpovědný projektant:	<i>Ivan JENÍK</i> Podpis:	SO 02-50-02	
Ing. Ivan JENÍK		Lysá nad Labem – Čelákovice, PHS v km 6,410 - 7,600	E.1.10.2

Vypracoval: Ing. Jan FISCHER <i>Kučera</i>	Podpis:	Název piloty:	Změna:
Kontroloval: Ing. Ivan JENÍK <i>I. J.</i>	Podpis:	<h1 style="margin: 0;">VÝZTUŽ PILOT Ø630mm</h1>	
Start: V20/2039 Datum: 05/2018		Číslo plát.:	
Probet množství: 8 x A4 Měřička: 1:20 JČD:		<h1 style="margin: 0;">109</h1>	
17 7157 05 01 08 02			